

# ADDITIX PE

Stell- und Thixotropiermittel für Epoxid- und Polyurethanharzprodukte



## ANWENDUNGSBEREICH

**Additix PE** ist ein Zusatzstoff, der dem Epoxidharz oder Polyurethan beigemischt wird um sie dickflüssiger und standfest einzustellen.

### Anwendungsbeispiele

- Wird es mit 2-5% den Produkten **Primer MF** oder **Primer SN** beigefügt, erlaubt dies die Kapillarporosität im Beton zu schließen, damit bei einer nachträglichen Beschichtung mit Epoxidharzen keine Luftbläschen mehr an die Oberfläche steigen.
- Wird es **Mapefloor I 30 SL** oder **Mapefloor I 300 SL** beigefügt, kann die Beschichtung auch auf Sockeln aufgezogen werden.
- Wird es **Mapecoat I 24**, **Mapecoat W**, **Biblock** oder Polyurethanprodukten beigemischt, wird die Thixotropie dermaßen erhöht, dass dickschichtiger aufgetragen und auch Wände beschichtet werden können.

## TECHNISCHE EIGENSCHAFTEN

**Additix PE** ist ein pulverförmiges Produkt aus Polyäthylenfasern um Epoxidharz- oder Polyurethanprodukte dickflüssiger und standfest zu machen.

## ANWENDUNGSRICHTLINIEN

Nachdem die Komponenten des Epoxidharzes und/oder der Polyurethanbeschichtung homogen angemischt sind, wird **Additix PE** als letzte Komponente kontinuierlich beigefügt und so lange gemischt, eine homogene und schlierenfreie Mischung entsteht. Die benötigte Menge **Additix PE** hängt von der gewünschten Thixotropie ab.



Spachtelung mit **Primer MF**, gefüllt mit **Additix PE**



Fugenverfüllung mit **Primer MF**, eingestellt mit **Additix PE**



Mischung von **Additix PE** und **Primer MF**

## VERBRAUCH

2 bis 5 Gew.-% der fertigen Harzmischung.

## LIEFERFORM

Kunststoffgebinde zu 1 kg.

## LAGERUNG

12 Monate im ungeöffneten Originalgebinde vor Feuchtigkeit geschützt lagerfähig.

## VORSICHTS- UND SICHERHEITSHINWEISE

**Additix PE** wird immer Kunstharzprodukten oder zu Polyurethan hinzugefügt. Berührung vermeiden. Bei Berührung mit der Haut sofort abwaschen mit Viel Wasser und Seife. Bei Berührung mit den Augen sofort gründlich mit Wasser abspülen und Arzt konsultieren. Bei der Arbeit geeignete Schutzkleidung, Schutzhandschuhe und Schutzbrille/Gesichtsschutz tragen.

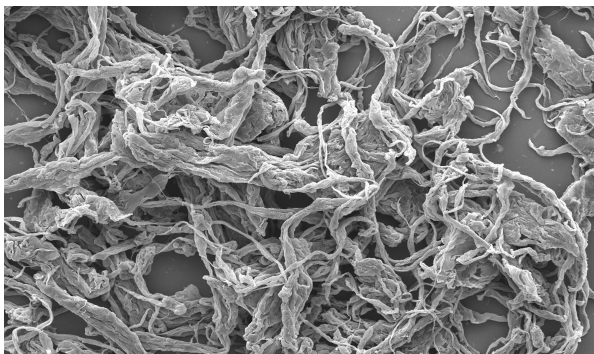
## ENTSORGUNG

Gebinde rieselfrei entleeren. Gebinde und Produktreste sind gemäß den örtlichen Richtlinien zu entsorgen.  
PRODUKT FÜR DEN PROFESSIONELLEN GEBRAUCH.

## TECHNISCHE DATEN

### KENNDATEN DES PRODUKTS

Farbe:	weiß
Dichte (kg/m <sup>3</sup> ):	960
Aufquellen im Wasser (%):	0
Faserlänge (mm):	0,10-0,25
Dicke der Fasern (µm):	circa 6
Anzahl einzelner Fasern in 1 g Produkt:	circa 150.000.000
Spezifische Oberfläche der Fasern (m <sup>2</sup> /g):	circa 7,5
Kennzeichnung nach: – GGVs/ADR – VbF: – GefStoffV:	kein Gefahrgut entfällt kein kennzeichnungspflichtiges Produkt
Zollkennziffer:	3901 20 90



Mikroskopische Abbildung von Additix PE

## N.B.

---

*Obige Angaben können nur allgemeine Hinweise sein. Die außerhalb unseres Einflusses stehenden Arbeitsbedingungen und die Vielzahl der unterschiedlichen Materialien schließen einen Anspruch aus diesen Angaben aus. Im Zweifelsfalle empfehlen wir, ausreichende Eigenversuche durchzuführen. Eine Gewährleistung kann nur für die stets gleich bleibende Qualität unserer Produkte übernommen werden.*

**Mit Erscheinen dieses Merkblattes verlieren alle vorangegangenen Ausgaben ihre Gültigkeit.**

905-4-2009

Die Vervielfältigung der hier veröffentlichten Texte, Fotos und Illustrationen ist untersagt und bedarf der vorherigen Genehmigung durch MAPEI

